

ARTICLE 4 | CONTRÔLES ADMINISTRATIFS ET TECHNIQUES

Contrôles administratifs :

Dans le cadre des vérifications administratives, chaque participant devra présenter :

- sa licence FFM ;
- son CASM (ou Guidon d'Or ou d'Argent selon l'âge et le niveau requis pour participer à la compétition).

Les licences délivrées par une fédération nationale reconnue par la FIM ou la FIM Europe autre que la FFM, ne seront acceptées que sur les épreuves inscrites au calendrier de la FIM et/ou de la FIM Europe.

Contrôles techniques :

Dans le cadre des vérifications techniques, chaque participant devra présenter :

- sa(ses) machine(s) ;
- son équipement : obligatoires : casque homologué aux normes FIM, vêtement de protection, pantalon, gants, bottes de cuir, fortement recommandés : protection dorsale et pectorale.

Les commissaires techniques disposent de la faculté d'interdire le départ à tout pilote dont le motorcycle présenterait un niveau sonore non conforme aux normes édictées par la FFM, en refusant le marquage de la machine.

ARTICLE 5 | RÉCLAMATIONS

La réclamation devra être remise en main propre au Directeur de course sous forme écrite au maximum 30 minutes après l'annonce officielle des résultats, accompagnée d'un chèque de caution de 75 €. Dans le cas où la réclamation nécessite le démontage d'un véhicule, il faudra ajouter un chèque de caution de 75 € pour les 2T et 150 € pour les 4T, qui sera restitué si la réclamation est reconnue fondée.

ARTICLE 6 | MÉDICALISATION DE LA MANIFESTATION

Nom du responsable médical ... **CROIX ROUGE : Dr Jean-francois PONS**

Nombre de secouristes **10**

Nombre d'ambulance(s) **1**

Hôpital le plus proche **CHU LIMOGES**

Temps de trajet (en min) **30**

ARTICLE 7 | LE SITE DE PRATIQUE

Accès :

Nom du site **CHAVAN**

Adresse **CHAVAN SAINT PRIEST TAURION**

Caractéristiques :

Longueur du circuit **1350 M**

Largeur minimum de la piste **6 M**

Largeur de la grille **35 M**

Longueur de la ligne droite de départ **75 M**

Nombre d'OCP* **15**

*Officiels Commissaires de Piste

CAPACITÉ MOTO :

Pendant les essais : **40**

En manche : **40**

CAPACITÉ QUAD OU SIDE-CAR :

Pendant les essais : ...

En manche : ...



- **Rappel** : l'attestation d'assurance en Responsabilité Civile Organisateur (RCO), les horaires prévisionnels, le plan d'accès et le plan du site doivent être annexés au présent règlement.
- En application de l'article 2.2.6.16 du Code Sportif FFM, si des primes d'arrivée sont prévues par l'organisateur d'une manifestation, celles-ci doivent figurer de manière exhaustive dans le règlement particulier de l'épreuve.

VISA DU MOTO-CLUB

DATE: **6 FEVRIER 2025**

[Signature]

VISA DE LA LIGUE

DATE: **03/03/2025**



Secretariat LIMOGES

PD *[Signature]*

VISA DE LA FFM

DATE: **06/03/2025**

NUMÉRO: **25/0226**



74 Avenue Parmentier
75011 PARIS
01 49 23 77 00
ffm@ffmoto.fr
ffmoto.org

[Signature]

MOTOCROSS

HORAIRES PREVISIONNELS*

*sous réserve de modifications approuvées par le jury de l'épreuve

MOTO-CLUB: MOTO CLUB HOULIEROIS

DATE: 25 MAI

LIEU: CHAUVAN



HEURE	DEROULEMENT	CATEGORIE (S)	DURÉE
7H45	Essais Libres	85 CC	10 MIN
8H	Essais Libres	250/450 GROUPE 1	10 MIN
8H15	Essais Libres	250/450 GROUPE 2	10 MIN
8H30	Essais Libres	LIGUE VETERAN	15 MIN
8H50	Essais Libres	LIGUE 125 CC	15 MIN
9H10	Essais Chronométrés	85 CC	15 MIN
9H30	Essais Chronométrés	250/450 GROUPE 1	15 MIN
9H50	Essais Chronométrés	250/450 GROUPE 2	15 MIN
10H05	Pause		
10H25	Essais Chronométrés	LIGUE VERETAN	15 MIN
10H45	Essais Chronométrés	LIGUE 125 CC	15 MIN
11H05	Manche 1	85 CC	15 MIN ET 1T
11H30	Manche 1	250/450 GROUPE B	15 MIN ET 1T
11H55	Manche 1	250/450 GROUPE A	15 MIN ET 1T
12H15	Repas		
13H30	Manche 1	LIGUE VETERAN	20 MIN ET 1T
14H	Manche 1	LIGUE 125 CC	20 MIN ET 1T
14H30	Manche 2	85 CC	15 MIN ET 1T
14H55	Manche 2	250/450 GROUPE B	15 MIN ET 1T
15H20	Manche 2	250/450 GROUPE A	15 MIN ET 1T
15H40	Pause		
16H	Manche 2	LIGUE VETERAN	20 IN ET 1T
16H30	Manche 2	LIGUE 125 CC	20 MIN ET 1T
17H	Manche 3	85 CC	15 MIN ET 1T
17H25	Manche 3	250/450 GROUPE B	15 MIN ET 1T
17H50	Manche 3	250/450 GROUPE A	15 MIN ET 1T
18H30	Remise des Prix		

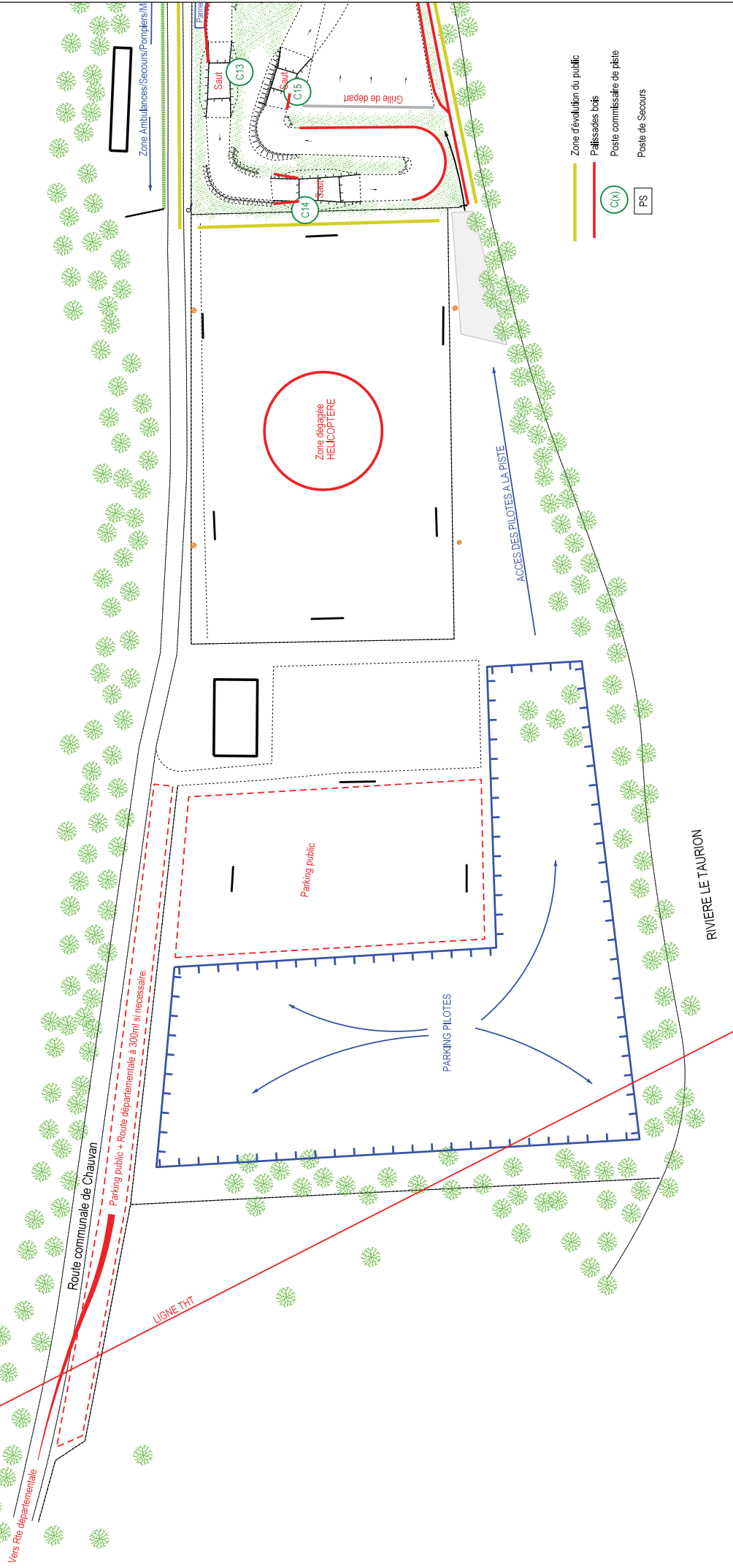
*sous réserve de modifications approuvées par le jury de l'épreuve

MOTO-CLUB: MOTO CLUB HOULIEROIS

DATE:

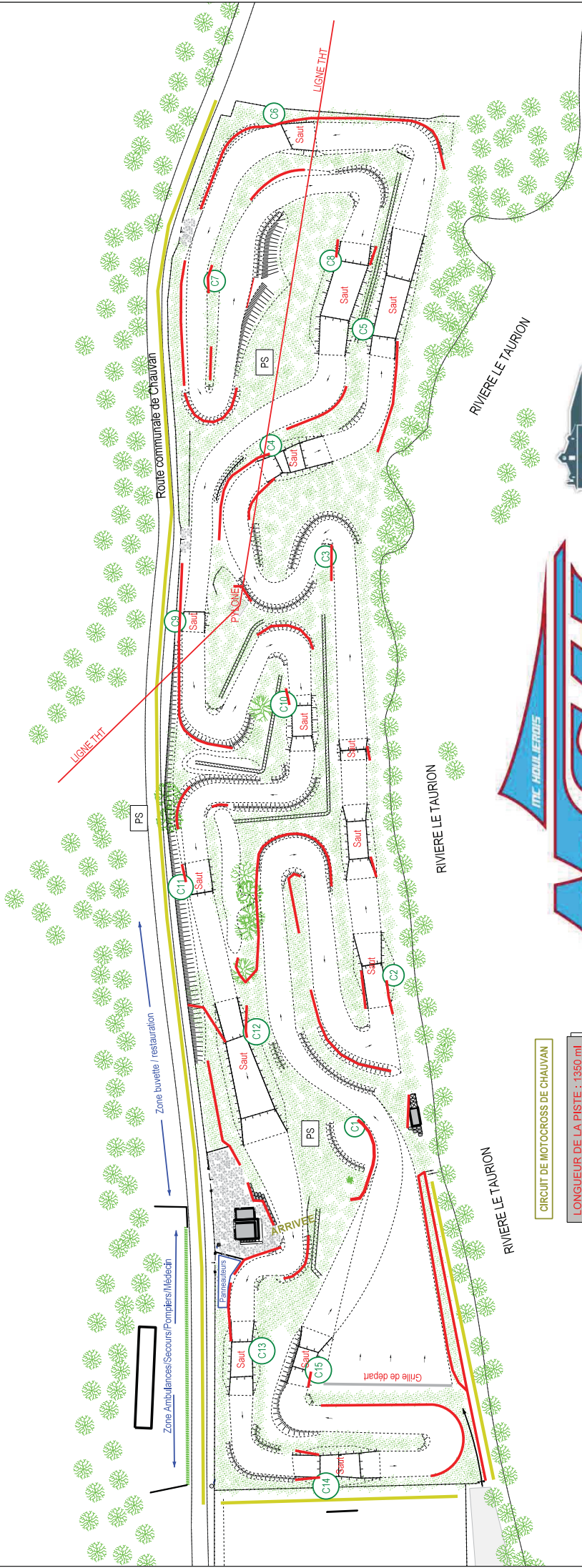
LIEU:

<i>HEURE</i>	<i>DEROULEMENT</i>	<i>CATEGORIE(S)</i>	<i>DURÉE</i>
SAMEDI 16H30 A 19H00	Contrôles administratifs et techniques <input type="checkbox"/>		
DIMANCHE 7H A 7H30	Contrôles administratifs <input type="checkbox"/>		
DIMANCHE 7H A 7H40	Controles Techniques		




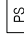


- Zone d'évolution du public
- Palissades bois
- Poste commissaire de piste
- Poste de Secours
- CX
- PS





CIRCUIT DE MOTOCROSS DE CHAUVAN
 LONGUEUR DE LA PISTE : 1350 m
 LARGEUR DE LA PISTE : 6m

-  Zone d'évolution du public
-  Paliçades bois
-  Poste commissaire de piste
-  Poste de Secours





Votre attestation d'assurance Responsabilité Civile pour l'organisation de manifestations motos ou de quads

(art. A 331-17 alinéa 5 et A 331-20 alinéa 8 du Code du Sport)

La société AXA France IARD, Société d'Assurance immatriculée au RCS de Nanterre (n° 722 057 460) dont le Siège social est situé 313 terrasses de l'Arche, 92727 NANTERRE Cedex, atteste que :

**MOTO CLUB HOULIEROIS
24 RUE JEAN GAGNANT - MAIRIE - 87480 SAINT-PRIEST-TAURION**

a souscrit, conformément aux dispositions des articles L321-1 et suivants, L321-4-1, L331-10 et R-331-30 du Code du sport, le contrat de responsabilité civile n° 22215005104 garantissant l'organisation de la manifestation de véhicules terrestres à moteur **MOTOCROSS** se déroulant à **SAINT-PRIEST-TAURION** du **24/05/2025** au **25/05/2025**.

Cette attestation est valable du **24/05/2025** à **15 :00** au **25/05/2025** à **22 :00**.

Les garanties et montants sont indiqués page 2 de la présente attestation.

La présente attestation, **conforme aux exigences de l'article D321-4 du Code du sport**, qui ne peut engager l'Assureur au-delà des limites et conditions du contrat en cours d'établissement auquel elle se réfère, est délivrée sous réserve de la régularisation de celui-ci.

Fait à Strasbourg

, le **31 janvier 2025**


GIE AXA France
26 avenue du Rhin
CS 70057
67027 STRASBOURG CEDEX
Tél. : 03 88 44 62 01



Les garanties sont accordées par sinistre jusqu'à concurrence de :

Garanties	Montant des garanties en euros par sinistre	Montant des franchises en euros par sinistre
Tous dommages confondus dont :	10 000 000 € (1)	Néant
- Dommages corporels	10 000 000 € (2)	Néant
- Dommages immatériels consécutifs à un <i>dommage corporel</i> garanti	10 000 000 €	Néant
- Dommages matériels	1 500 000 €	Néant
- Dommages immatériels consécutifs à un <i>dommage matériel</i> garanti	1 500 000 €	Néant
- Dommages immatériels non consécutifs	50 000 €	Néant
Les risques environnementaux (article 2 des conditions générales) dont :	1.000.000 €	Néant
La responsabilité civile pour préjudice écologique et la responsabilité environnementale	100.000 €	Néant

(1) Les montants de garantie comprennent le principal, les intérêts légaux, les honoraires et frais de procès, tels que honoraires d'avocat ou d'expert, frais de témoignage ou d'enquête, frais judiciaires, ainsi que les frais de quittance et autres frais de règlement.

(2) Sauf RC automobile (en parcours de liaison) : conformément à l'article R211-7 du Code des assurances : l'assurance est souscrite sans limitation de somme pour les dommages corporels sous réserve des dispositions de l'article 3- 2 des conventions spéciales.