

ARTICLE 4 | CONTRÔLES ADMINISTRATIFS ET TECHNIQUES

Contrôles administratifs :

Dans le cadre des vérifications administratives, chaque participant devra présenter :

- sa licence FFM ;
- son CASM pour les licenciés à l'année (ou Guidon d'Or/Argent/Bronze selon l'âge requis pour participer à la compétition).

Les licences délivrées par une fédération nationale reconnue par la FIM ou la FIM Europe autre que la FFM, ne seront acceptées que sur les épreuves inscrites au calendrier de la FIM et/ou de la FIM Europe.

Contrôles techniques :

Dans le cadre des vérifications techniques, chaque participant devra présenter :

- sa(ses) machine(s) ;
- son équipement : obligatoires : casque homologué aux normes FIM, vêtement de protection, pantalon, gants, bottes de cuir, fortement recommandés : protection dorsale et pectorale.

Les commissaires techniques disposent de la faculté d'interdire le départ à tout pilote dont le motorcycle présenterait un niveau sonore non conforme aux normes édictées par la FFM, en refusant le marquage de la machine.

ARTICLE 5 | RÉCLAMATIONS

La réclamation devra être remise en main propre au Directeur de course sous forme écrite au maximum 30 minutes après l'annonce officielle des résultats, accompagnée d'un chèque de caution de 75 €. Dans le cas où la réclamation nécessite le démontage d'un véhicule, il faudra ajouter un chèque de caution de 75 € pour les 2T et 150 € pour les 4T, qui sera restitué si la réclamation est reconnue fondée.

ARTICLE 6 | MÉDICALISATION DE LA MANIFESTATION

Nom du responsable médical ...	Docteur FOURCADE		
Nombre de secouristes	12	Nombre d'ambulance(s)	1
Hôpital le plus proche	CH de Pau	Temps de trajet (en min)	27 mn

ARTICLE 7 | LE SITE DE PRATIQUE

Accès :

Nom du site **Circuit du Pillouret**
 Adresse **Chemin du Motocross 64160 SEDZE-MAUBECQ**

Caractéristiques :

Longueur du circuit **1160 m**
 Largeur minimum de la piste **5,5 m**
 Largeur de la grille **24 m**
 Longueur de la ligne droite de départ **75 m**
 Nombre d'OCP* **15**

*Officiels Commissaires de Piste

CAPACITÉ MOTO :

Pendant les essais : **34** .
 En manche : **32** .

CAPACITÉ QUAD OU SIDECAR :

Pendant les essais : . . .
 En manche : . . .



- **Rappel** : l'attestation d'assurance en Responsabilité Civile Organisateur (RCO), les horaires prévisionnels, le plan d'accès et le plan du site doivent être annexés au présent règlement.
- En application de l'article 2.2.6.16 du Code Sportif FFM, si des primes d'arrivée sont prévues par l'organisateur d'une manifestation, celles-ci doivent figurer de manière exhaustive dans le règlement particulier de l'épreuve.

VISA DU MOTO-CLUB

DATE: 24/02/2026

MOTO CLUB DU LÉES
 Le Président,

VISA DE LA LIGUE

DATE: 13/04/26



VISA DE LA FFM

DATE: **14/04/2026**
 NUMÉRO: **26/0398**



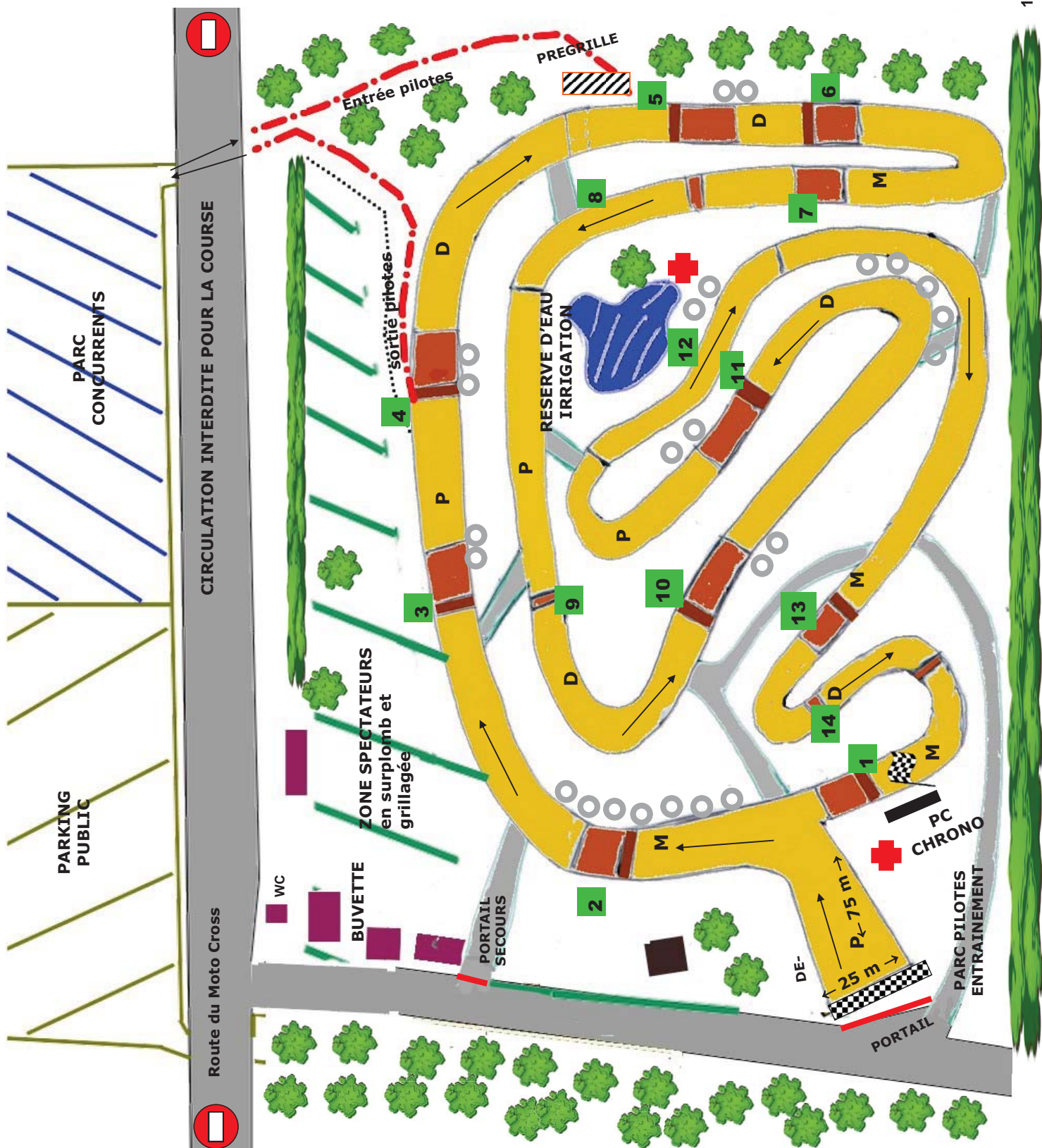
74 Avenue Parmentier
 75011 PARIS
 01 49 23 77 00
 ffm@ffmoto.org
 ffmoto.org

Moto-club : MOTO CLUB DU LEES
Date : 04/07/2026 📅 **Lieu :** SEDZE MAUBECQ
Contrôle administratif : 8h00 à 11h30
Contrôle technique : 8h00 à 11h30

HEURE DÉBUT	SÉANCE	CHAMPIONNAT	CATÉGORIE	GROUPE	DURÉE	TOUR
14:00	Essais Libres	Open	125cc + Challenge	...	10 mn	+
14:15	Essais Libres	Open	85cc Espoirs	...	10 mn	+
14:30	Essais Libres	Open	Vétérans/Féminines	...	10 mn	+
14:45	Essais Libres	Open	250/450cc + Challenge	Série 1	10 mn	+
15:00	Essais Libres	Open	250/450cc + Challenge	Série 2	10 mn	+
15:15	Essais chronos	Open	125cc + Challenge	...	15 mn	+
15:35	Essais chronos	Open	85cc Espoirs	...	15 mn	+
15:55	Essais chronos	Open	Vétérans/Féminines	...	15 mn	+
16:15	Essais chronos	Open	250/450cc + Challenge	Série 1	15 mn	+
16:35	Essais chronos	Open	250/450cc + Challenge	Série 2	15 mn	+
16:50	Entracte	--	+
17:10	Manche 1	Open	125cc + Challenge	...	15 mn	+ 1T
17:35	Manche 1	Open	85cc Espoirs	...	10 mn	+ 1T
17:55	Manche 1	Open	Vétérans/Féminines	...	15 mn	+ 1T
18:20	Manche 1	Open	250/450cc + Challenge	Grp B	15 mn	+ 1T
18:45	Manche 1	Open	250/450cc + Challenge	Grp A	15 mn	+ 1T
19:10	Manche 2	Open	125cc + Challenge	...	15 mn	+ 1T
19:35	Manche 2	Open	85cc Espoirs	...	10 mn	+ 1T
19:50	Pause REPAS	--	+
20:50	Manche 2	Open	Vétérans/Féminines	...	15 mn	+ 1T
21:15	Manche 2	Open	250/450cc + Challenge	Grp B	15 mn	+ 1T
21:40	Manche 2	Open	250/450cc + Challenge	Grp A	15 mn	+ 1T
22:05	Manche 3	Open	125cc + Challenge	...	15 mn	+ 1T
22:30	Manche 3	Open	85cc Espoirs	...	10 mn	+ 1T
22:50	Manche 3	Open	Vétérans/Féminines	...	15 mn	+ 1T
23:15	Manche 3	Open	250/450cc + Challenge	Grp B	15 mn	+ 1T
23:40	Manche 3	Open	250/450cc + Challenge	Grp A	15 mn	+ 1T
00:00	Remise des Prix	--	+
01:15	Fin de l'épreuve	...	Pour l'arrêté Préfectoral	...	--	+

**CIRCUIT DU PILLOURET
DE SEDZE-MAUBECQ : 1160 m**

D	descente
M	montée
P	plat
○	pneus
1	officiels
■	saut
■	table
▨	Zone public
⋯	grillage





**Votre attestation d'assurance Responsabilité Civile pour l'organisation de
manifestations de véhicules terrestres à moteur**
(Articles A 331-17 et A 331-20 du Code du Sport)

La société AXA France IARD, Société d'Assurance immatriculée au RCS de Nanterre (n° 722 057 460) dont le Siège social est situé 313 terrasses de l'Arche, 92727 NANTERRE Cedex, atteste que :

MOTO CLUB DU LEES
6 Cami Dou Monge - 64160 SEDZE-MAUBECQ

a souscrit, conformément aux dispositions des articles L321-1 et suivants, L321-4-1, L331-10 et R-331-30 du Code du sport, le contrat de responsabilité civile n° **22590027304-2026-01960** garantissant l'organisation de manifestations de véhicules terrestres à moteur **MOTOCROSS NOCTURNE DE SEDZE-MAUBECQ** se déroulant à **SEDZE-MAUBECQ** du **04/07/2026** au **05/07/2026**.

Cette attestation est valable du **04/07/2026** à **6h00** au **05/07/2026** à **1h55**.

Les garanties et montants sont indiqués page 2 de la présente attestation.

La présente attestation, **conforme aux exigences de l'article D321-4 du Code du sport**, qui ne peut engager l'Assureur au-delà des limites et conditions du contrat en cours d'établissement auquel elle se réfère, est délivrée sous réserve de la régularisation de celui-ci.

Fait à Paris La Défense, le **10 avril 2026**

Pour la société,

Mathieu GODART
Directeur Général Délégué



Les garanties sont accordées par sinistre jusqu'à concurrence de :

Garanties	Montant des garanties en euros par sinistre	Montant des franchises en euros par sinistre
Tous dommages confondus dont :	10 000 000 € (1)	Néant
- Dommages corporels	10 000 000 € (2)	Néant
-Dommages immatériels consécutifs à un <i>dommage corporel</i> garanti	10 000 000 €	Néant
- Dommages matériels	1 500 000 €	Néant
- Dommages immatériels consécutifs à un <i>dommage matériel</i> garanti	1 500 000€	Néant
- Dommages immatériels non consécutifs	50 000 €	Néant
Les risques environnementaux (article 2 des conditions générales) dont :	1.000.000 €	Néant
La responsabilité civile pour préjudice écologique et la responsabilité environnementale	100.000 €	Néant

(1) Les montants de garantie comprennent le principal, les intérêts légaux, les honoraires et frais de procès, tels que honoraires d'avocat ou d'expert, frais de témoignage ou d'enquête, frais judiciaires, ainsi que les frais de quittance et autres frais de règlement

(2) Sauf RC automobile (en parcours de liaison) : conformément à l'article R211-7 du Code des assurances : l'assurance est souscrite sans limitation de somme pour les dommages corporels sous réserve des dispositions de l'article 3- 2 des conventions spéciales.